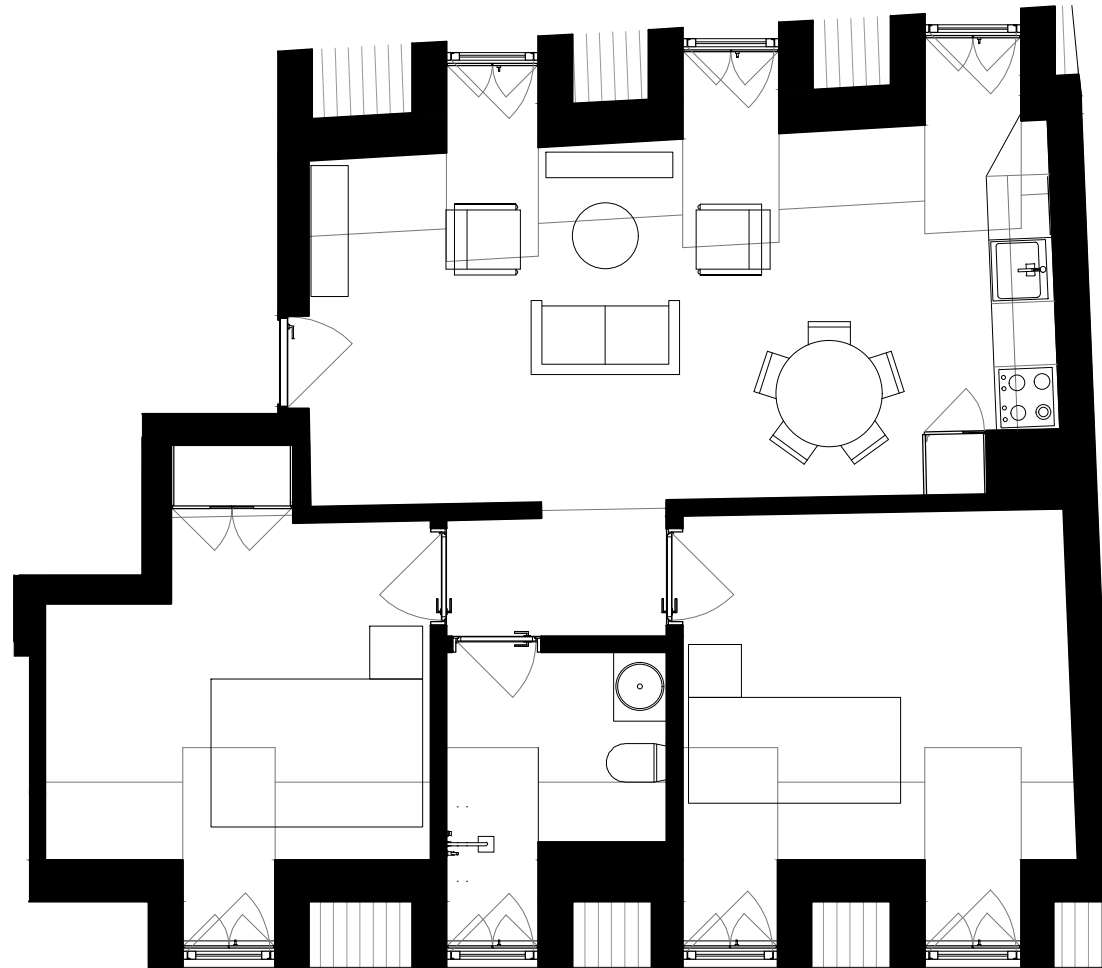


# GLORIA

Promotor / Developer



Apartamento 3B - Piso 3

T2 - 79.20 m<sup>2</sup>

Comercialização / Sales

Unit 3B - Third Floor

2 bedroom - 79.20 sqm

[www.gloria-lisboa.com](http://www.gloria-lisboa.com)

*As áreas aqui apresentadas são aproximadas, indicativas e sem caráter contratual.  
The areas here contained are approximate, indicative and have no contractual nature.*

**A** ATHENA ADVISERS

ATHENA ADVISERS, LDA.  
AV. LIBERDADE, 240 - 3º A (1250-148 LISBOA)  
AMI 14701

+351 308 802 981  
[info@athenaadvisers.com](mailto:info@athenaadvisers.com)

**BARNES**  
INTERNATIONAL REALTY

BILRE, LDA.  
PR. PRÍNCIPE REAL, 32 A (1250-184 LISBOA)  
AMI 11880

+351 211 977 230  
[portugal@barnes-international.com](mailto:portugal@barnes-international.com)

**CASTELHANA**  
REAL ESTATE

CASTELHANA - SOC. MEDIAÇÃO IMOBILIÁRIA, LDA.  
RUA DO CARMO, 15 - 3º ESQ. (1200-093 LISBOA)  
AMI 3497

+351 966 007 777  
[info@castelhana.pt](mailto:info@castelhana.pt)

**I&R** INFANTE & RIU  
PORTUGAL REAL ESTATE

INFANTE & RIU - PORTUGAL REAL ESTATE, LDA.  
RUA IVENS, 42 - 3º A (1200-227 LISBOA)  
AMI 11577

+351 218 962 018  
[info@rinfante.pt](mailto:info@rinfante.pt)